

La Gazette

de la Saône au Léman



9



EDITO : Bonjour Gazétiens et Gazétiennes,

L'équipe de la rédaction de votre gazette, qui est intégrée au pôle développement, a vu son effectif chuter. Toutefois, et pour l'instant, nous vous proposons cette nouvelle gazette. Vous y découvrirez une proposition émise par Isabelle Mativon, directrice adjointe du centre de ressources Centre-Est. Mais aussi un organigramme des responsables animant votre territoire.....

Nous vous souhaitons bonne lecture.

SOMMAIRE :

Page 1 : nouvelle saison - bienvenue ... et merci
 Page 1 : le pôle développement communique

Page 1 : Vivre un volontariat nature près de.....
 Page 2 : présentation de l'équipe territoriale
 Page 2 : le calendrier territorial

NOUVELLE SAISON SCOUTE 2012.2013

Avant de vous parler de cette nouvelle saison, nous adressons un grand merci à tous ceux et toutes celles qui ont terminé leur mandat. Merci pour leurs actions, réalisations accomplies au sein de notre territoire. Afin d'en n'oublier aucun, je ne les citerai pas.

Bonne retraite scout à eux tous

Cette nouvelle saison voit en notre territoire la création d'un nouveau groupe et aussi la fermeture du groupe de Chalamont. Revenons sur ce nouveau groupe, grâce à Guillaume et Marion, RG du groupe 1ere marine Lyon Saint-Erasme (situé en bord de Saône) ; ils accueillent vingt trois moussaillons et deux responsables, cinq mousses et marins. Ces derniers navigueront sur un voilier. Leur flotte

devrait s'agrandir ...
 Bon vent à ce nouveau groupe et bravo à Guillaume / Marion pour leur investissement.



LE PÔLE DÉVELOPPEMENT COMMUNIQUE :

Nous voudrions revenir sur les deux points suivants :

1er/le site internet de la Saône au Léman.

Afin que ce dernier ne cesse de s'enrichir par des reportages et démontre la vitalité de notre territoire, nous vous lançons un appel à vous les groupes locaux : vous réalisez des actions, des projets, etc. Faites les partager en nous les proposant et nous les mettrons en ligne ! Cela ne vous prendra que peu de temps et pourra être réalisé par le RG, des chefs et cheftaines, des RLDR*, A vous de voir ... Maintenant à vos plumes et papiers et photos à l'appui.

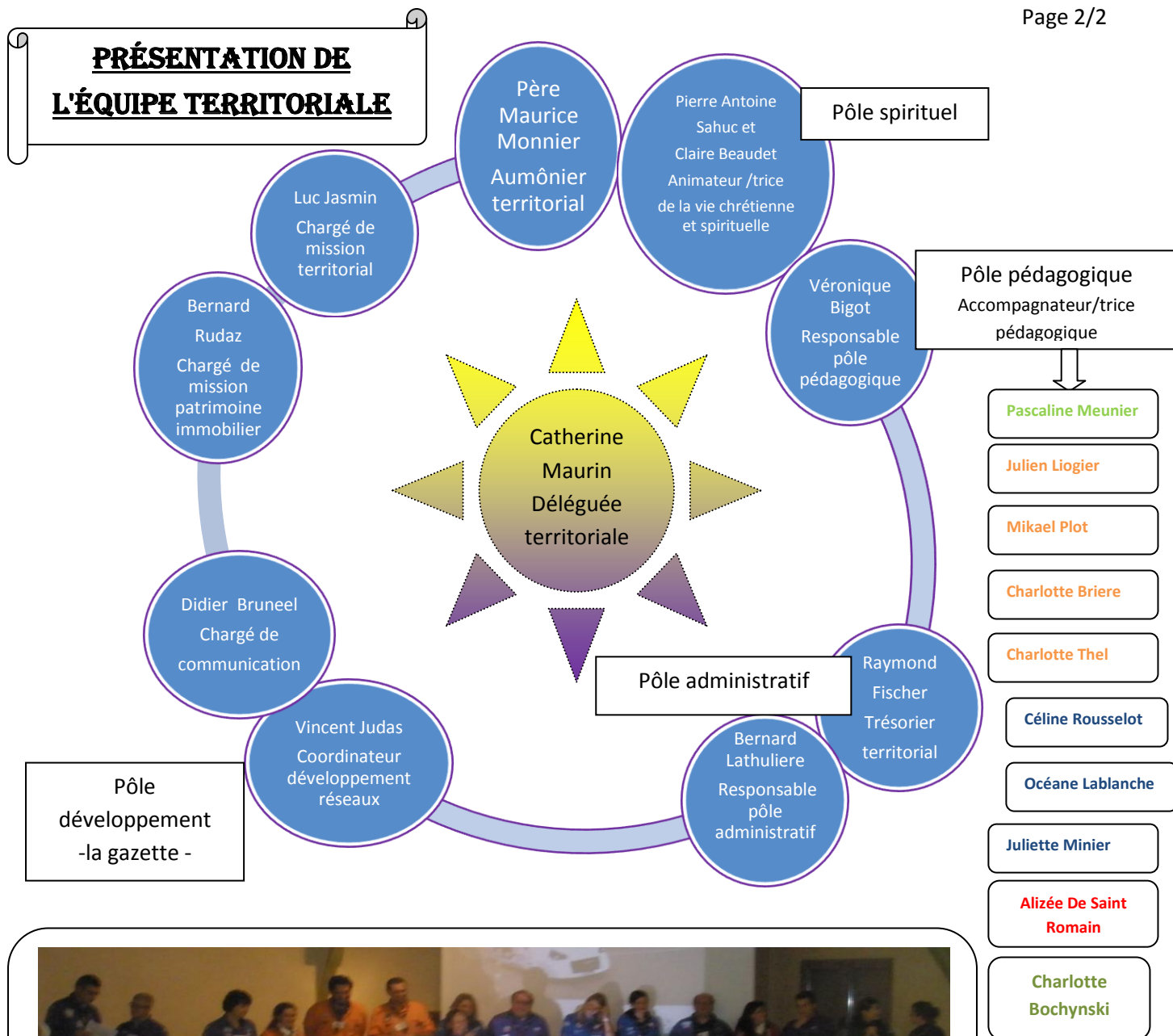
2ième/RLDR : responsable local développement et réseaux

Chaque RG et leur adjoint ont reçu " le communiqué 1 du pôle développement ". Nous sommes dans l'attente de vos réponses afin de définir notre futur stratégie et d'évaluer vos besoins. Merci de nous accorder un instant afin de répondre à notre requête par courriel.

VIVRE UN VOLONTARIAT NATURE PRÈS DE LYON.....

Etre volontaire en service civique, c'est s'engager neuf mois au service de la collectivité. C'est également une opportunité de développer ou d'acquérir de nouvelles compétences avec les Scouts et Guides de France. Cet engagement, encadré par les S.G.D.F., consiste à faire vivre un partenariat avec le Parc Naturel Régional du Pilat, à quarante cinq minutes de Lyon. Pour aider les enfants et les jeunes scouts et guides à mieux connaître et comprendre la nature qui les entoure, tu seras amené(e) à former des chefs et cheftaines à l'animation nature, animer des activités nature et à proposer des chantiers de protection et de mise en valeur de l'environnement. Intégré au sein de l'équipe éducative du parc, tu pourras développer des compétences en gestion de projet, animation de réseau, animation avec des enfants et des jeunes, formation, connaissance de la nature.

Si ce projet t'intéresse, envoie une lettre de motivation et un C.V. à Isabelle Mativon, directrice adjointe du centre de ressources Centre-Est au lien suivant : <http://www.service-civique.gouv.fr/node/359365>



CALENDRIER TERRITORIAL : (ce dernier sera affiné dès la connaissance de nouvelles dates définitives)

Dimanche 16 décembre 2012	Lumière de Bethléem	Tous : jeunes, chefs, équipe de groupe / territoriale
Samedi 19 janvier 2013	Conseil territorial	Equipes de groupes / territoriale, 1 représentant /maîtrise
23.24 mars 2013	WE chefs – Formation dossiers et projets pédagogiques de camps + Conseil Territorial + Assemblée Territoriale	Tous les chefs qui font un camp et tous les directeurs de camps. Participation des RG + les représentants des groupes à l'Assemblée générale
6 et 7 avril 2013	Pèlerinage de la pastorale des jeunes au puy en Velay	Compas/Chefs / AP
9 au 11 mai 2013	Rassemblement Diaconia 2013 à Lourdes	
25 / 26 mai 2013	WE signature dossier de camps	. Les maîtrises de camp au complet éventuellement accompagnées
1 et 2 juin 2013	Assemblée générale	Les délégués des groupes et de l'équipe territoriale

